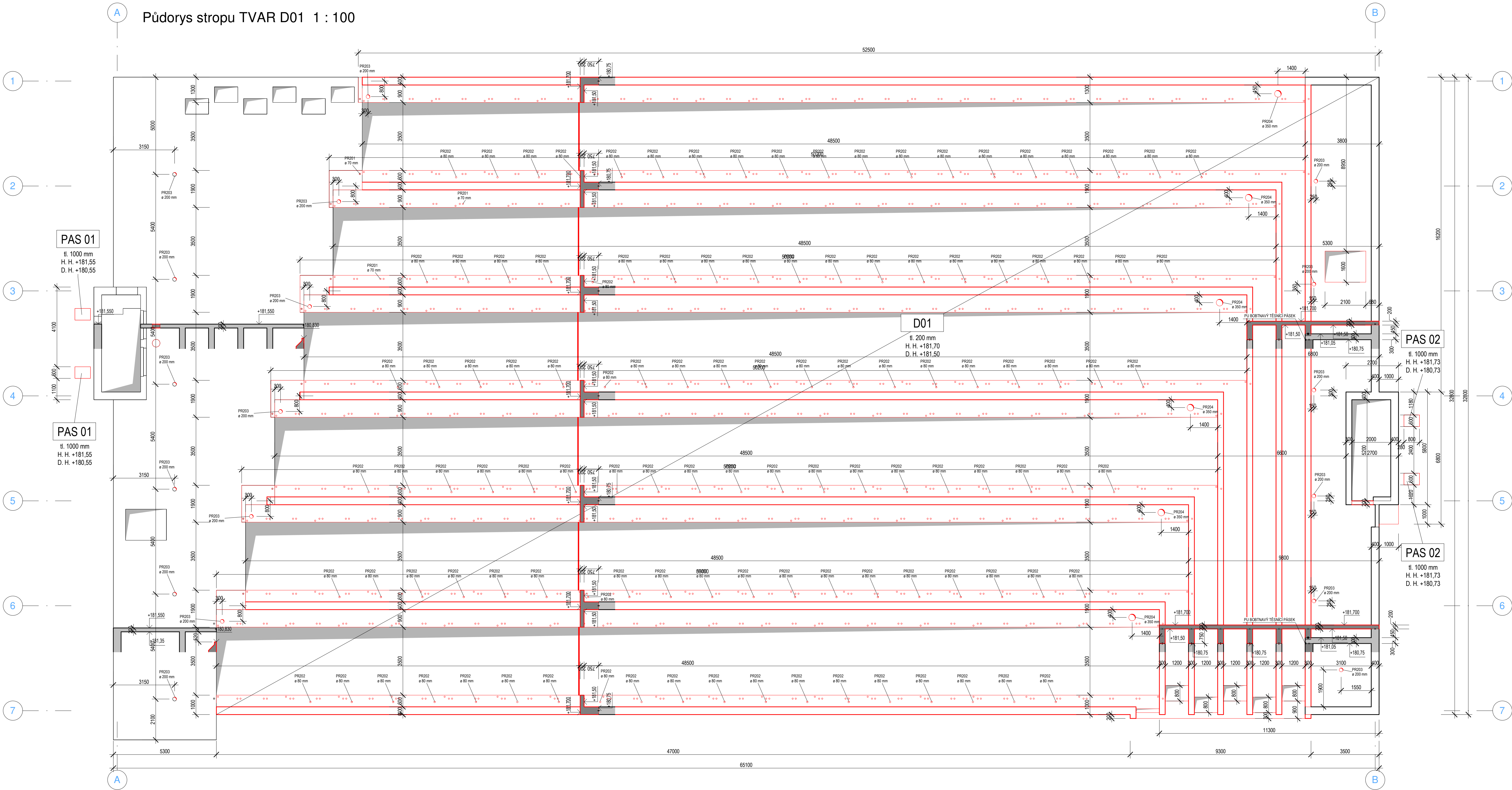
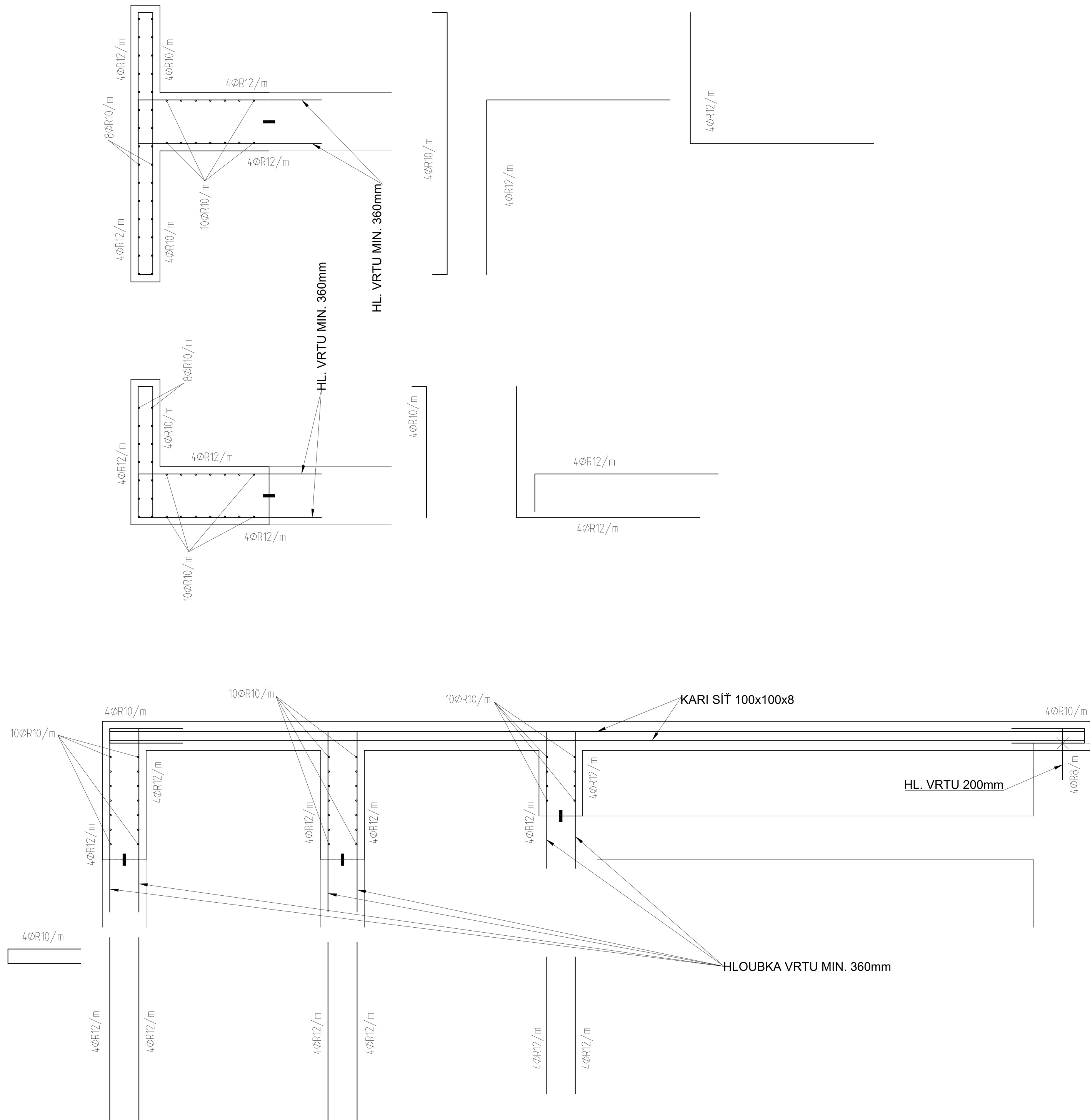


Půdorys stropu TVAR D01 1 : 100



SCHEMA VÝZTUŽE 1:50



LEGENDA MATERIÁLŮ

- STÁVAJÍCÍ KONSTRUKCE
- NOVÉ KONSTRUKCE
- ŽELEZOBETON - STÁVAJÍCÍ
- ŽELEZOBETON - NOVÝ
- BETONOVÉ DUTINOVÉ TVAROVKY tl. 200 mm
- KERAMICKÉ ZDIVO
- NETĚSNĚNÁ SPÁRA
- NETĚSNĚNÁ SPÁRA - BENTONITOVÝ PÁSEK
- NETĚSNĚNÁ SPÁRA - BENTONITOVÝ PÁSEK S INJEKČNÍ HADIČKOU

KVALITA BETONOVÝCH KONSTRUKCÍ

BETON C30/37 - XA3, XC4 - Cl 0,2 - Dmax 22 - S3 max.
průsák 30 mm dle ČSN EN 12390-8
SIRANOVÝ ZDORNÝ CEMENT
OCEL B500B
KRYTÍ VÝZTUŽE 40 mm

Pro zajištění krycí vrstvy budou použity buď betonové nebo plastové distanční podložky.

X01	29.1.2025	Vypracování přílohy k výkresu	Petr KUBĚNA
Index:	Datum:	Změny:	Vypracoval:

d plus
PROJEKTOVÁ A INŽENÝRSKÁ A.S.

D-PLUS PROJEKTOVÁ A INŽENÝRSKÁ A.S.
Sokolovská 154/6A, 190 00 Praha 6 - Karlín
tel. +420 221 873 111, fax +420 221 873 247
www.d-plus.cz

SWECO

Sweco Hydrotechnika a.s.
Táborská 31, 140 16 Praha 4 – Nusle
tel. +420 261 102 242
www.sweco.cz
praha@sweco.cz

Hlavní inženýr projektu: ing. Jindřich SLÁMA, Ph.D.	Manažer projektu: ing. Aleš PRAGER	Zodp. projektant: ing. Karel JANOCH	Vypracoval: Petr KUBĚNA
MÚ (OÚ): Praha 6	Kraj: Hl. m. Praha	Datum: 09/2021	
Investor: Hlavní město Praha, Mariánské náměstí 2, 110 01 Praha 1		Stupeň: DPS	
Zakázka: ÚČOV - REKONSTRUKCE STÁVAJÍCÍ VODNÍ LINKY č. investiční akce 12G6500		Číslo zakázky: 3979/2/2020	
D.1 DOKUMENTACE STAVEBNÍHO A INŽENÝRSKÉHO OBJEKTU D.1.2.03.1 - Stavební-konstrukční řešení		Mřížka: Jak je ukázáno	
Obsah: SO03.1 REKONSTRUKCE LAPÁKŮ PÍSKU VÝKRES TVARU A SCHEMA VÝZTUŽE D01		Počet formátů A4: 12	Č. kopie:
		Číslo přílohy: D.1.2.03.1.02	Revize: X01